

## 총 장

대학 발전 위원회

교무 위원회

건축이념구현위원회

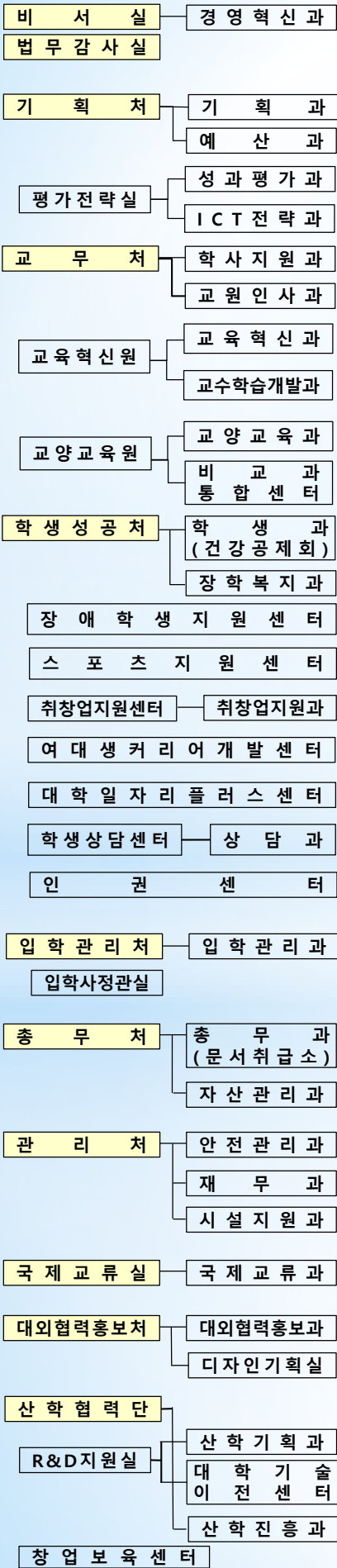
### 대학교 당

### 교학부 총장

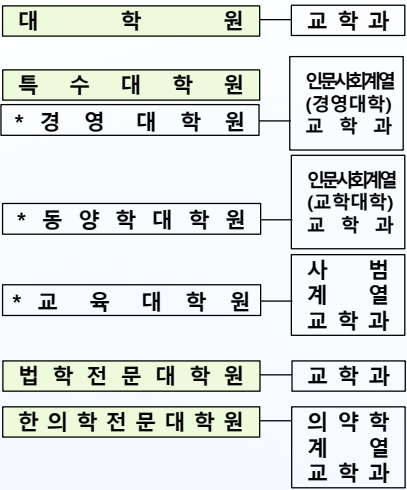
### 대외협력부 총장

### 의료부 총장

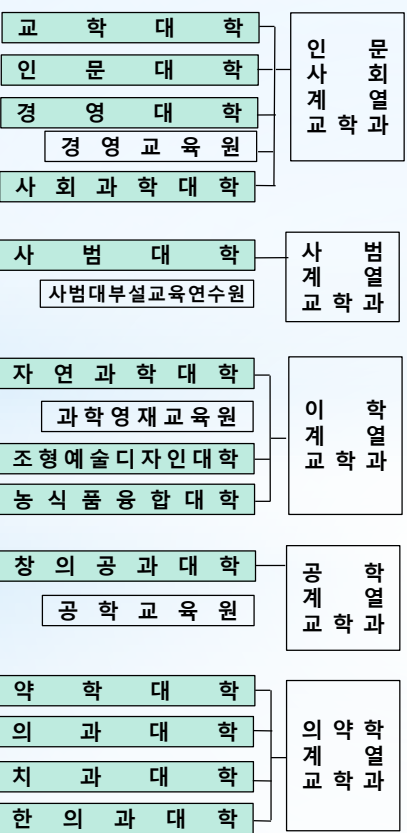
#### 대학 본부 [7처3실1단\_24과]



#### 대학원 [6대학원\_2과]



#### 단과대학 [13대학\_5과]



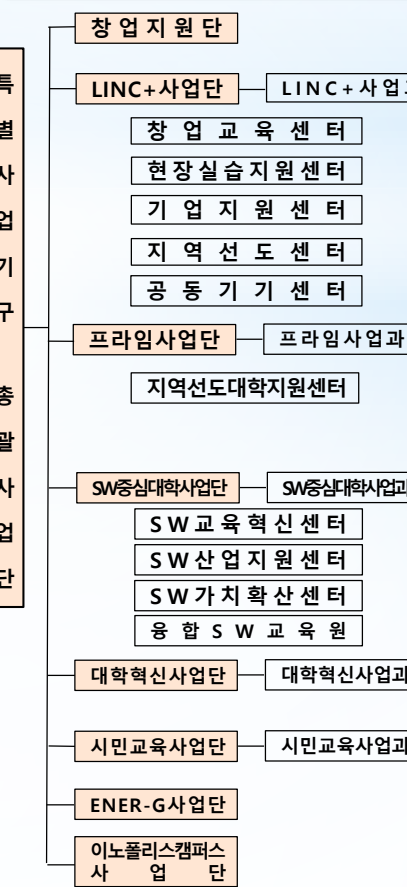
#### 대학교 병원 (8개병원)

- \* 원광대학교 병원
- \* 원광대학교 치과병원
- \* 원광대학교 한방병원
- \* 원광대학교 광주한방병원
- \* 원광대학교 전주한방병원
- \* 원광대학교 산본병원
- \* 치과대학 대전치과병원 산본분원
- \* 원광대학교 대전치과병원

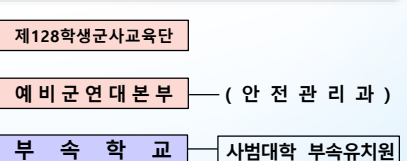
#### 부속기관 [11기관\_10과]



#### 특별사업기구 (8단)



#### 총장직속기구



#### 부설연구기관 [81개소]

= 정렬 : 가나다 순 = (★표 교핵연구소)

- \* 1급생활스포츠지도사연구수원
- \* 2급장애인스포츠지도사연구수원
- \* ICT융합그린에너지연구원 ★
- \* W-안티에이징연구소
- \* 건강가정지원센터
- \* 건강정보소통연구소
- \* 경영·경제연구소
- \* 경찰학연구소
- \* 공업기술개발연구소
- \* 군사학연구소 ★
- \* 근감소증 3단계 토발솔루션 선도연구센터
- \* 근골격 및 면역질환연구소
- \* 글로벌융합교육센터
- \* 기초자연과학연구소
- \* 나노환경과학기술연구소
- \* 뇌졸중 한의중점 연구센터
- \* 당과학연구소
- \* 대사기능제어연구센터
- \* 대사성질환연구소
- \* 대안문화연구소
- \* 도시문화연구소
- \* 동물자원개발연구소
- \* 동북아시아인문사회연구소
- \* 마음인문학연구소
- \* 마한·백제문화연구소
- \* 메카바이오연구소
- \* 문화재보존수복연구소
- \* 문화콘텐츠연구센터 ★
- \* 바이오메디컬 소재 분석·이미징 지원센터
- \* 법학연구소 ★
- \* 사회적경제연구소
- \* 생명자원과학연구소
- \* 생체재료·매식연구소
- \* 생활자원개발연구소
- \* 소화기질환연구소
- \* 식물육종연구소 ★
- \* 식품안전센터
- \* 아동청소년연구소
- \* 약품연구소
- \* 요가학연구소
- \* 원광골재생연구소
- \* 원광뇌과학연구소
- \* 원광대학교의료비데이터인공지능학술센터
- \* 원광대학교환경자원분석센터
- \* 원광생명산업융복합연구원 ★
- \* 원광식품산업연구원 ★
- \* 원광재료과학기술연구소
- \* 원광치의학연구소
- \* 원광한약연구소
- \* 원불교사상연구원 ★
- \* 융복합창의연구소
- \* 융합오믹스연구소
- \* 음성정보기술산업지원센터
- \* 의과학연구소
- \* 의료융합연구소
- \* 익산학연구소
- \* 인공지능사회연구소
- \* 인문학연구소
- \* 인수공통감염병연구센터
- \* 장수과학연구소
- \* 전기응용신기술연구소
- \* 종교문제연구소
- \* 중소기업경영애로해소비즈니스지원사업단
- \* 지역발전연구소
- \* 차세대방사선산업기술지역혁신센터
- \* 체육청소년연구소
- \* 치의학교육연구센터
- \* 평화연구소
- \* 폐질환연구소
- \* 한국예다학연구소
- \* 한국전통의학연구소
- \* 한문번역연구소
- \* 한방심신중추군연구센터
- \* 한의약국제협력교육센터
- \* 한중관계연구원 ★
- \* 한중법률연구소
- \* 한중역사문화연구소
- \* 한중정치외교연구소
- \* 한중통상산업연구소
- \* 홀로그램연구소 ★
- \* 환경과학연구소

